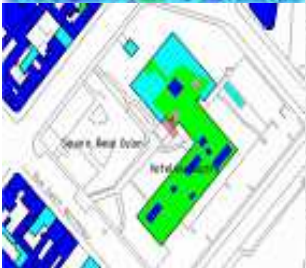
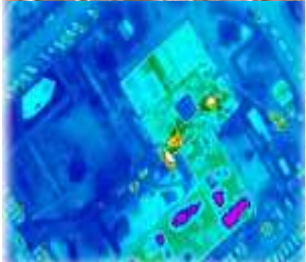
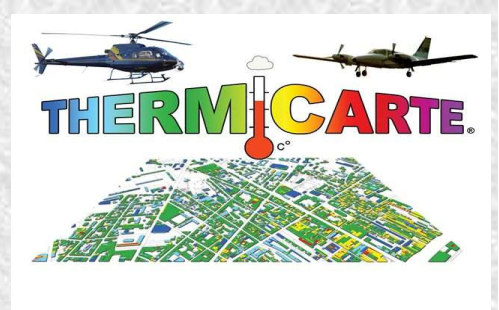


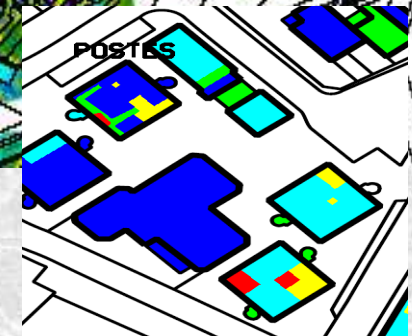
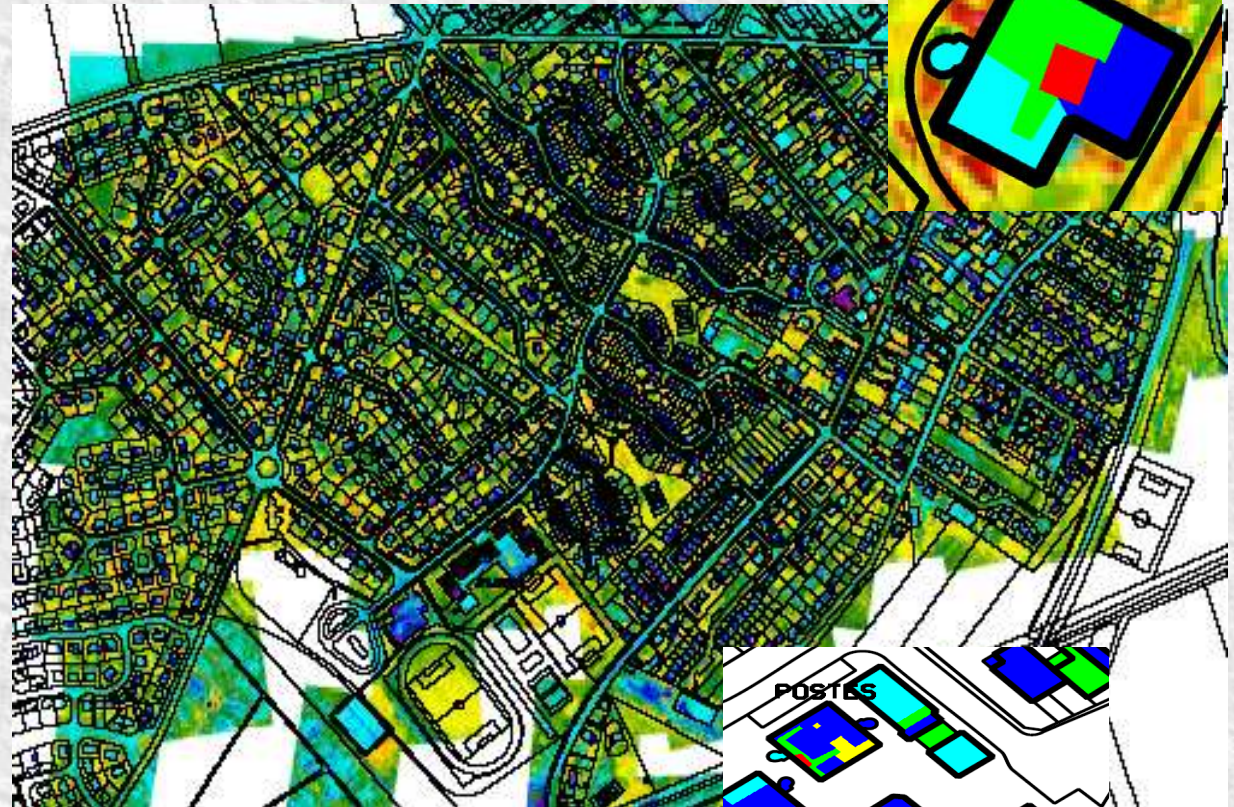
-Thermicarte® -



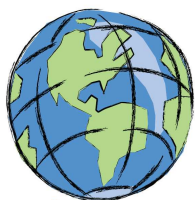
Ci-dessus le rayonnement émis par la Ville.
Le rayonnement reçu par notre capteur est issu de la chaleur des bâtiments, des façades ou même du sol... (Egouts, chaussée plus chaude avec le trafic matinal, effet de serre, etc..).

L'ensemble est ensuite analysé en fonction des critères de vent, et de l'orientation des bâtiments sur le plan local. On obtient ainsi ensuite, **un ensemble de polygones fermés, insérables dans un SIG.**

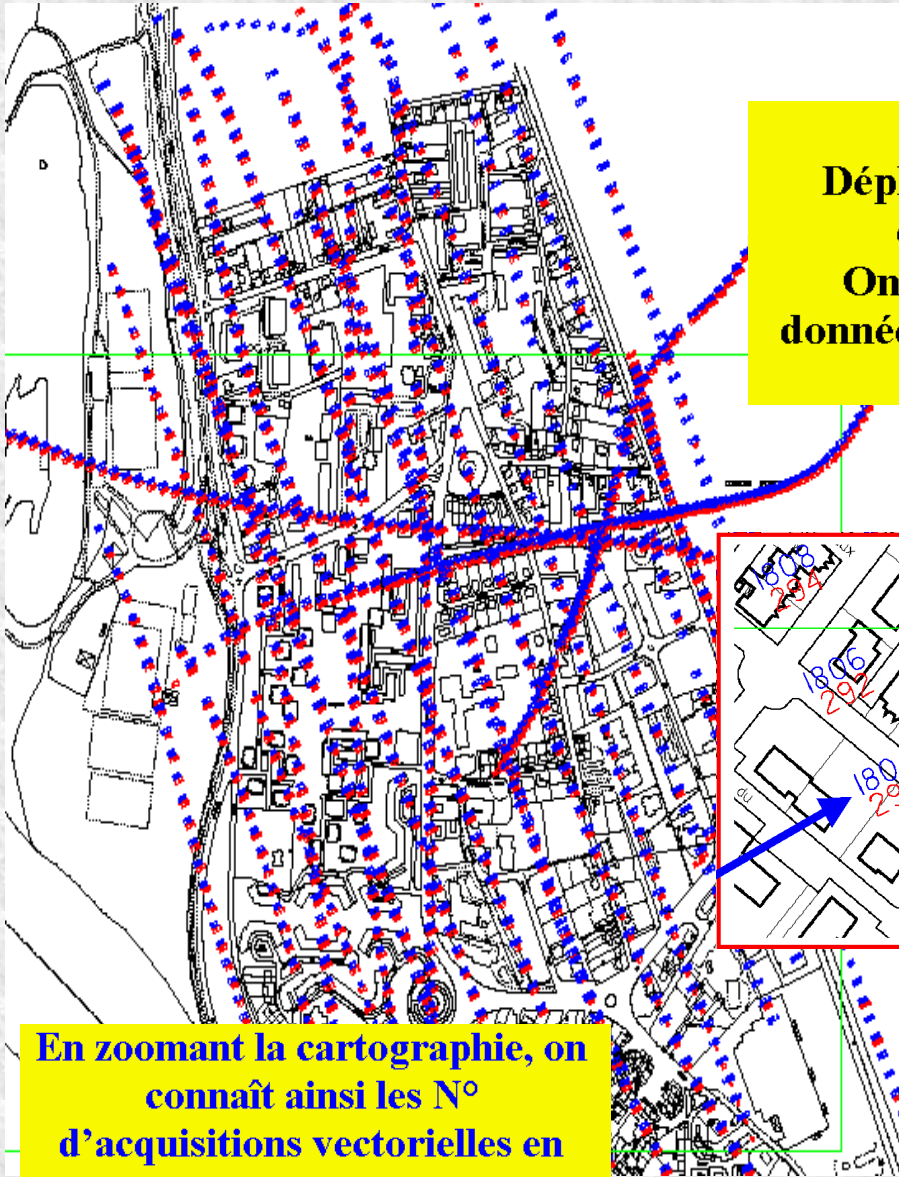
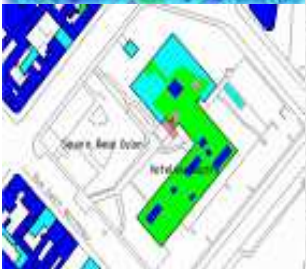
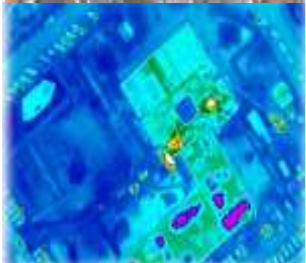
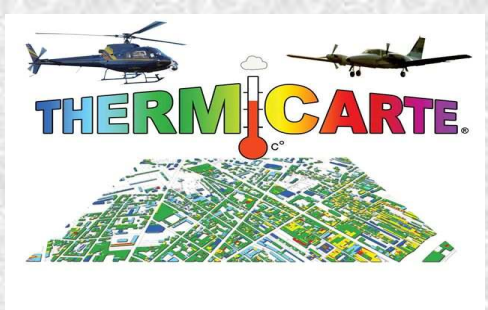
Chaque niveau de couleur est lié à une température de surface et est en relation avec la température ambiante au moment du contrôle.



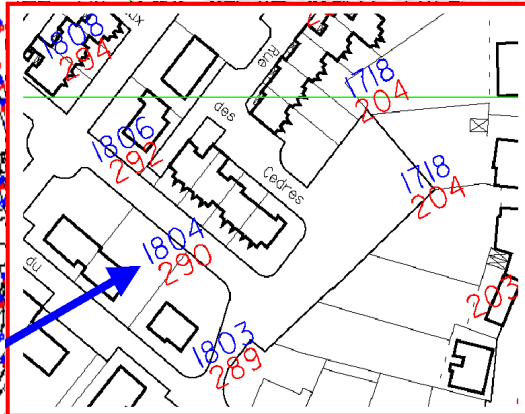
Détails du Mapping



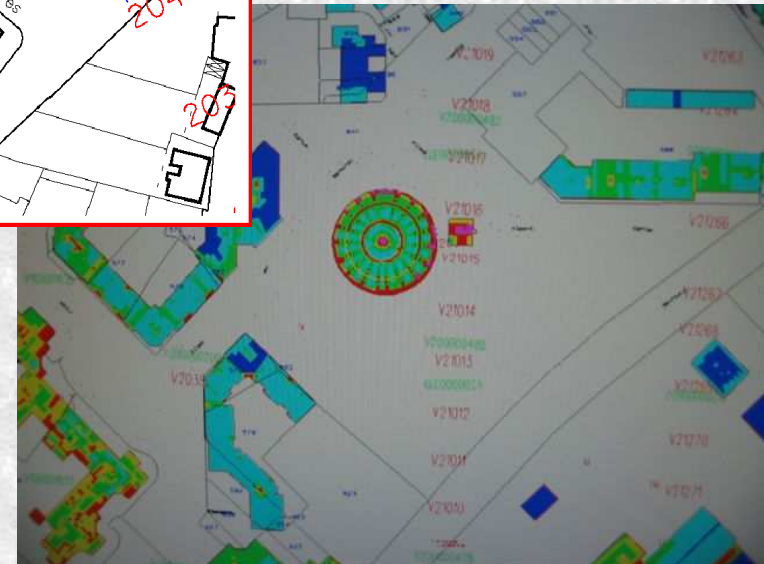
-Thermicarte® -

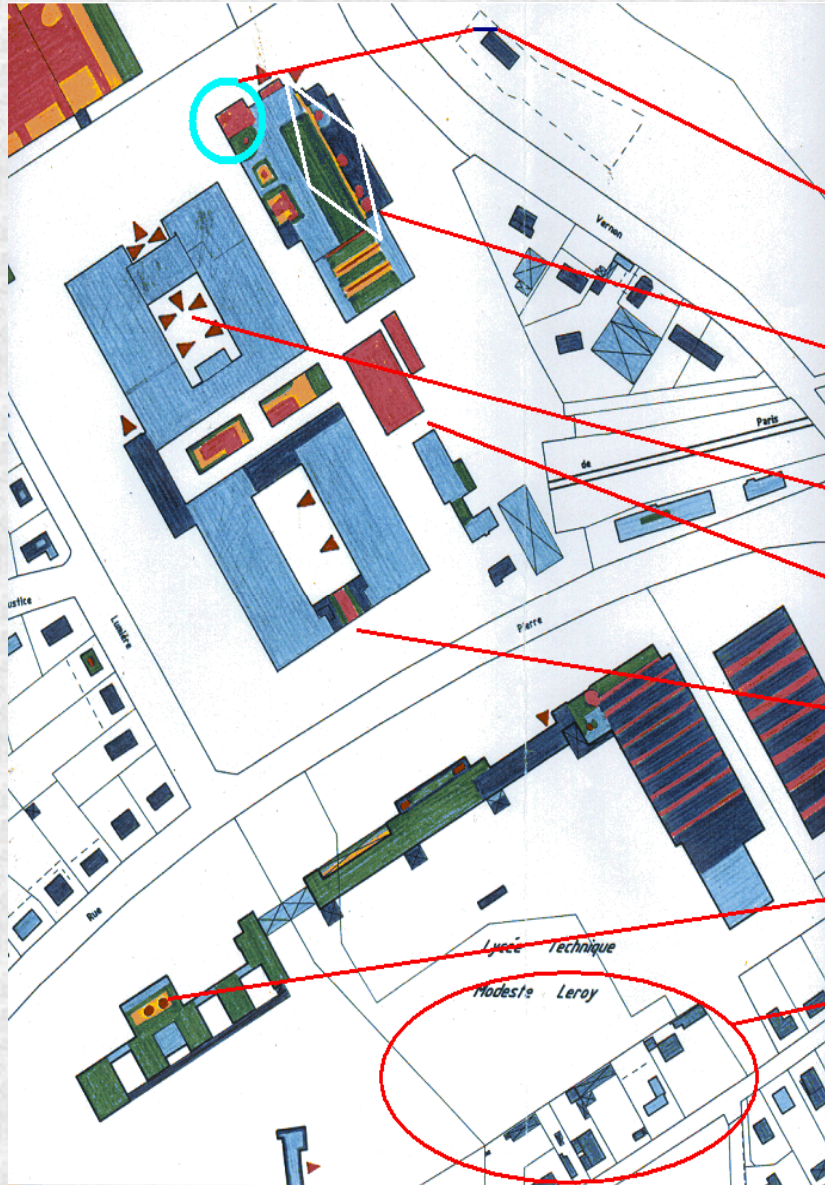
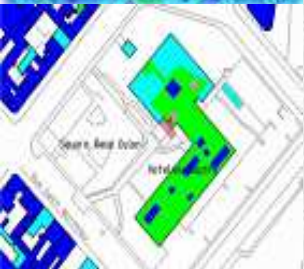
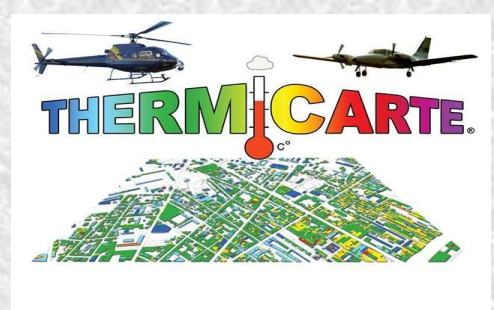


Déplacement de l'hélicoptère sur cartographie numérique. On peut ainsi rappeler chaque données avec une précision métrique.



En zoomant la cartographie, on connaît ainsi les N° d'acquisitions vectorielles en visible et infrarouge, permettant ainsi de comparer les données .





Extrait d'une cartographie thermique de ville

Loge de la concierge à rénover.

Fuites d'air importantes au raccord des 2 pans de la verrière.

Déperditions en intérieur dues probablement à des vitrages anciens. A vérifier.

Locaux déperditifs et surchauffés.

Jonction des 2 bâtiments à revoir.

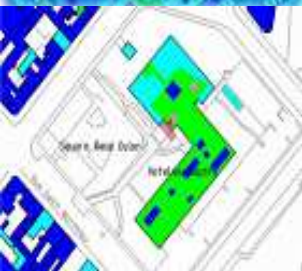
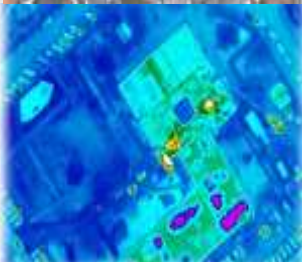
Étanchéité sur le pourtour des 2 cheminées à vérifier.

Lotissement neuf dans les normes. RAS.

-Thermicarte® -

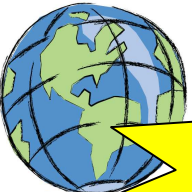


Cette journée est importante pour informer la population

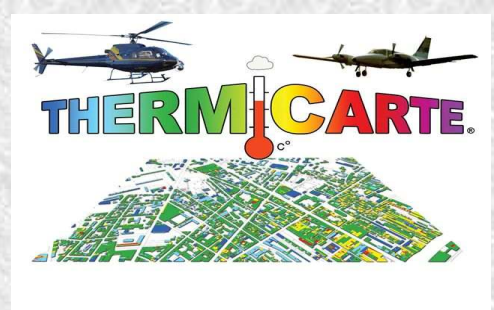


- 1 - Tente érigée pour conférence de presse
- 2 - Mr le Maire de Douai (Tee shirt opérationnel...)
- 3 - Début des vols (Environ 1.30H de démonstration ..)
- 4 - Gagnant du concours
- 5 - Presse en attente et Police Municipale.

3

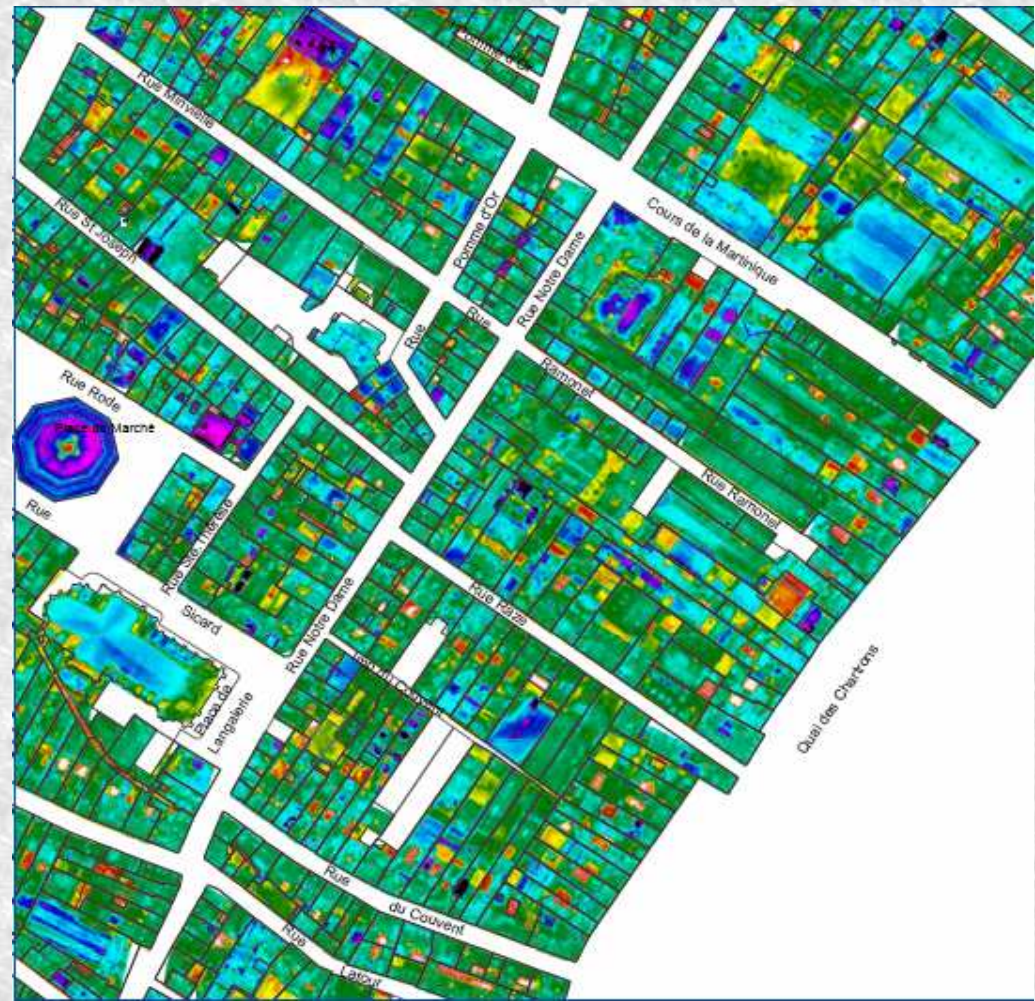
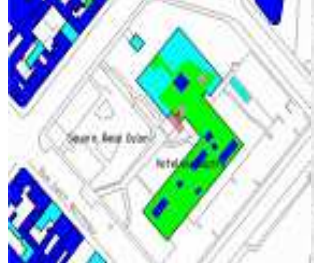
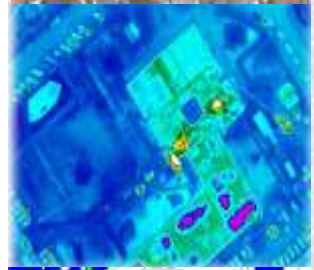


-Thermiwatt® -



NOUVEAU !!!

La résistance thermique des toitures



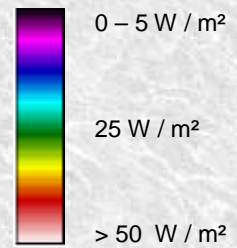
Matériel de mesure de température et donnant une luminance .



Traçage préventif au sol, sur parking fermé

LEGENDE

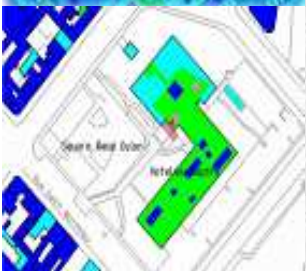
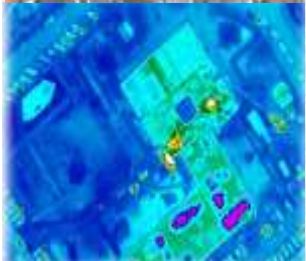
Mesure des déperditions

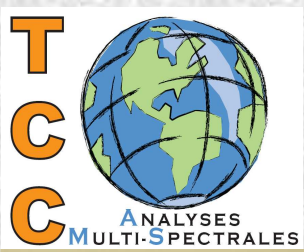


-Thermicarte® -

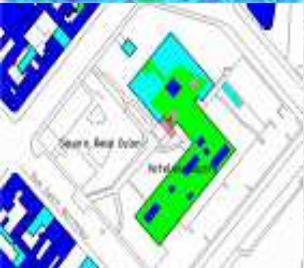
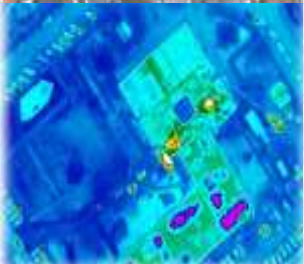
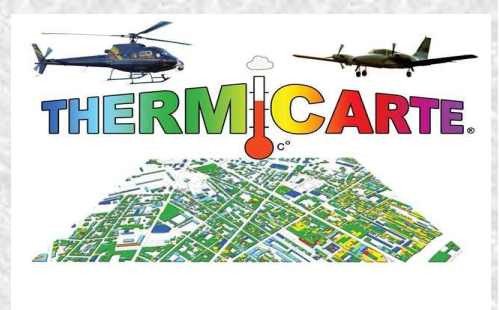


Formation des conseillers au diagnostic et aux indicateurs





-Thermicarte® -



*La
mobilisation
du
public*



Douai



Dunkerque

Reims