

Un projet de taille industrielle en adéquation avec les volumes des pétroliers

Un projet ambitieux

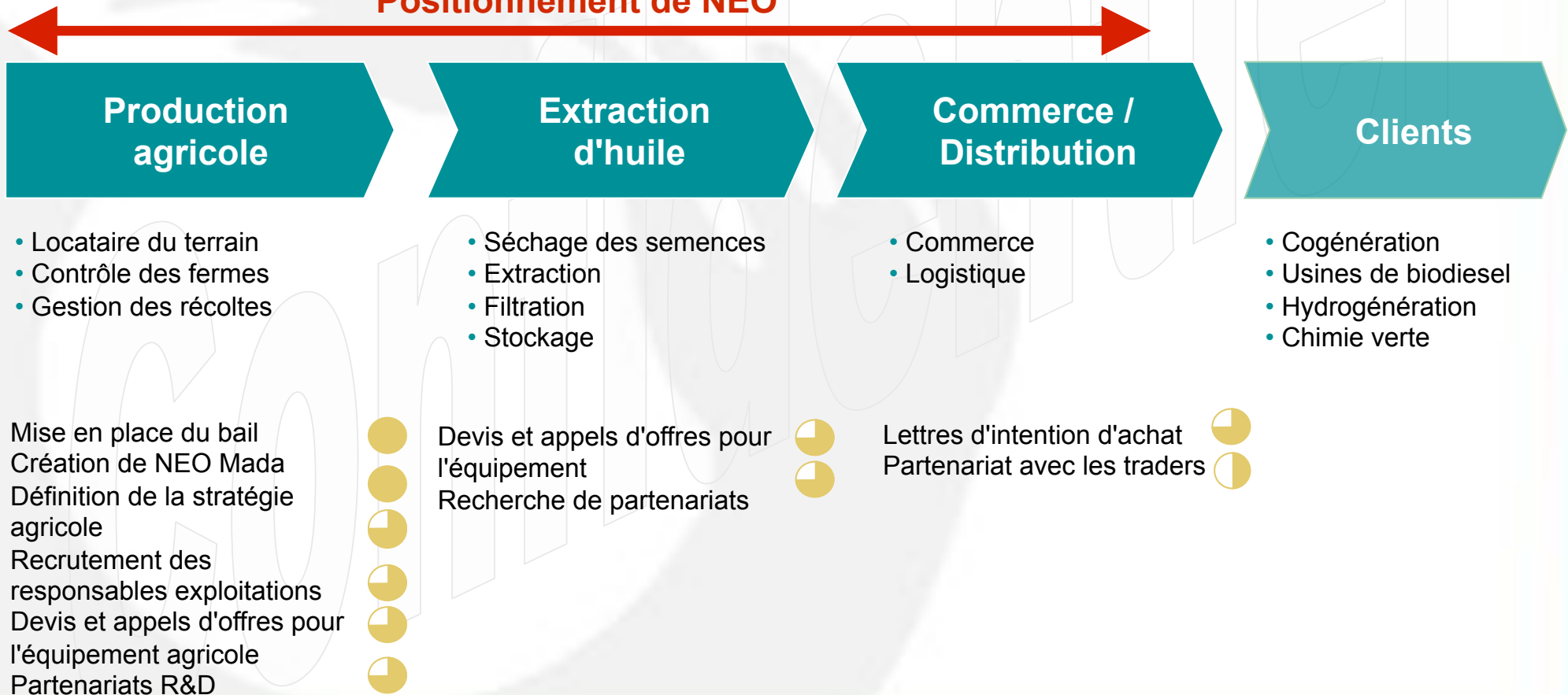
Un projet éthique et durable

Un projet écologique

Objectifs de NEO

...mettre en place différentes plantations en Afrique et produire de l'huile de *Jatropha curcas* de qualité à destination du marché du biodiesel international...

Positionnement de NEO



Résultat de l'analyse financière

7500 hectares seront plantés en 2009, et le reste en 2010

La société NEO dégagera du chiffre d'affaire dès la deuxième année.

En effet NEO choisit de vendre dès le départ des graines issues de sa production, et ce sur un marché émergent en forte demande.

NEO vend ensuite en année n+3 (2012) 90% de sa production sous forme d'huile sur un marché qui sera saturé en termes de graines.

En N+3 la plantation sera bénéficiaire, avec un chiffre d'affaire de l'ordre de 5,5 M€, et 9,3M€ l'année d'après.



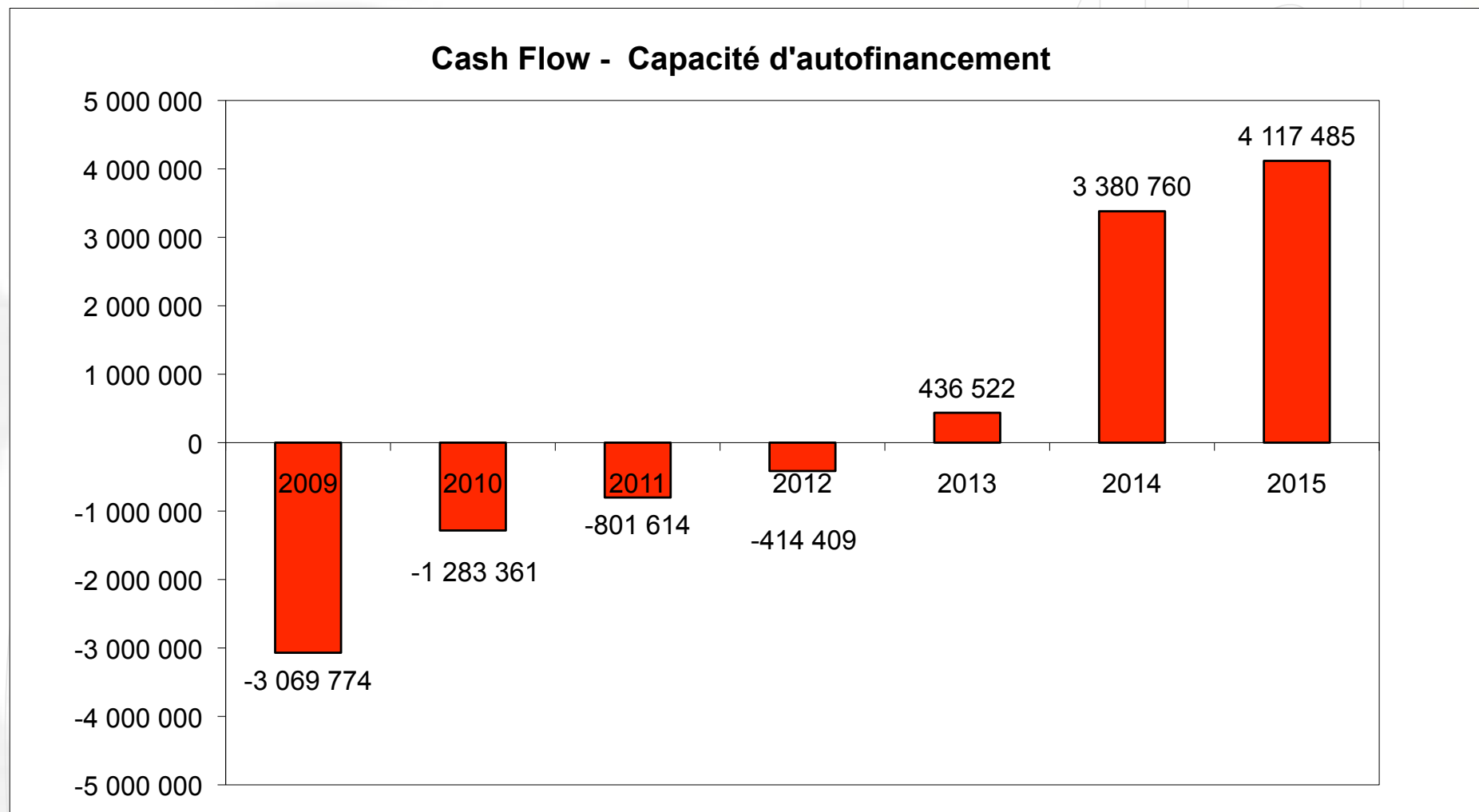
Relations investisseurs

Le **bail** de 70 ans accordé à NEO par le gouvernement malgache est en cours de négociation. De ce fait, NEO ouvre son capital aux investisseurs privés et institutionnels afin de financer la mise en place de la plantation à Madagascar.

Suite aux différentes analyses et appels d'offres, il a été estimé un **besoin de d'investissement en capitaux de 3 M€ pour la première année, de 1,3 M€ pour la deuxième année, 0,8 M€ et 0,4 M€ pour les troisième et quatrième année.**

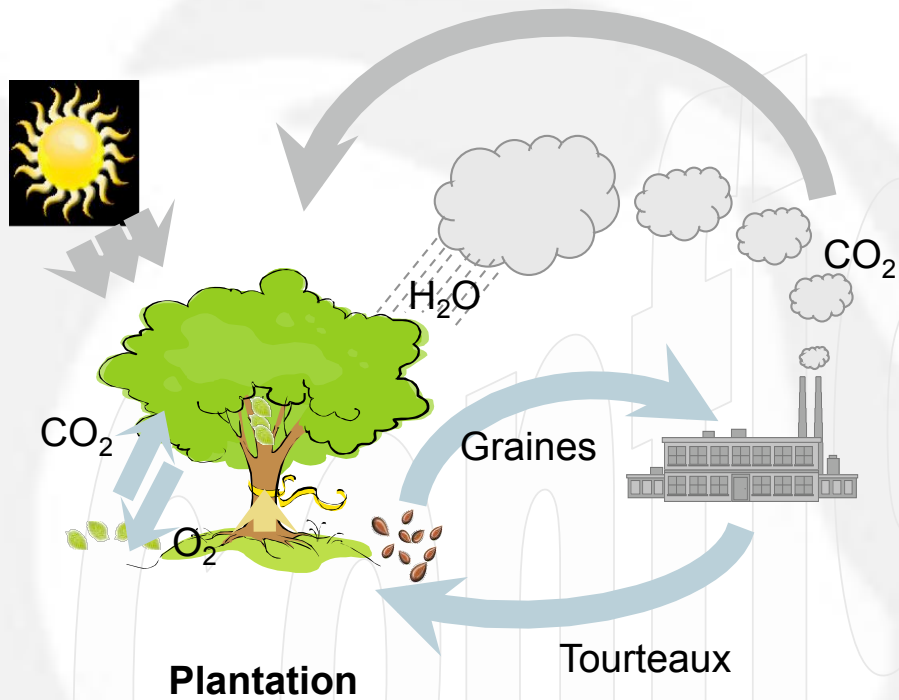
Ce besoin en capitaux est hors avance de trésorerie par les clients traders, et hors subventions, mais avec crédit/leasing sur le matériel agricole, au maximum de 4 M€ sur les 4 premières années.

Avec l'avance de trésorerie dès la deuxième année pour financer la récolte de troisième année, le besoin en capitaux serait de 3 M€.

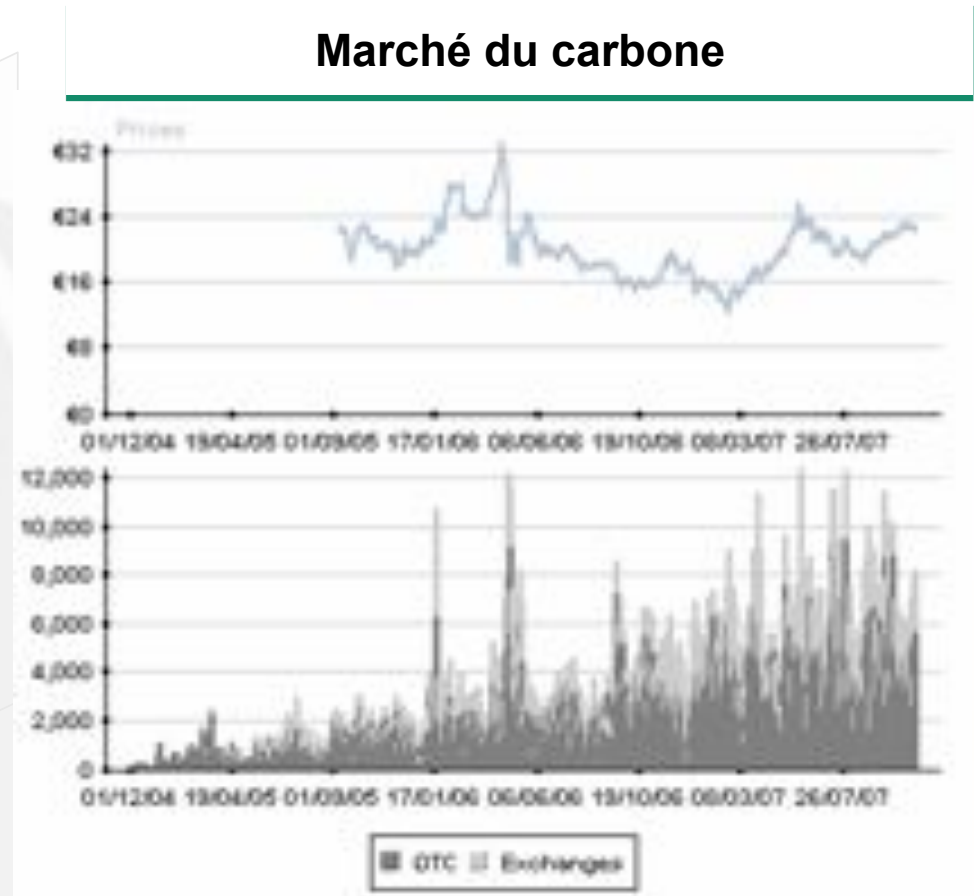


Sources de revenus additionnels possibles

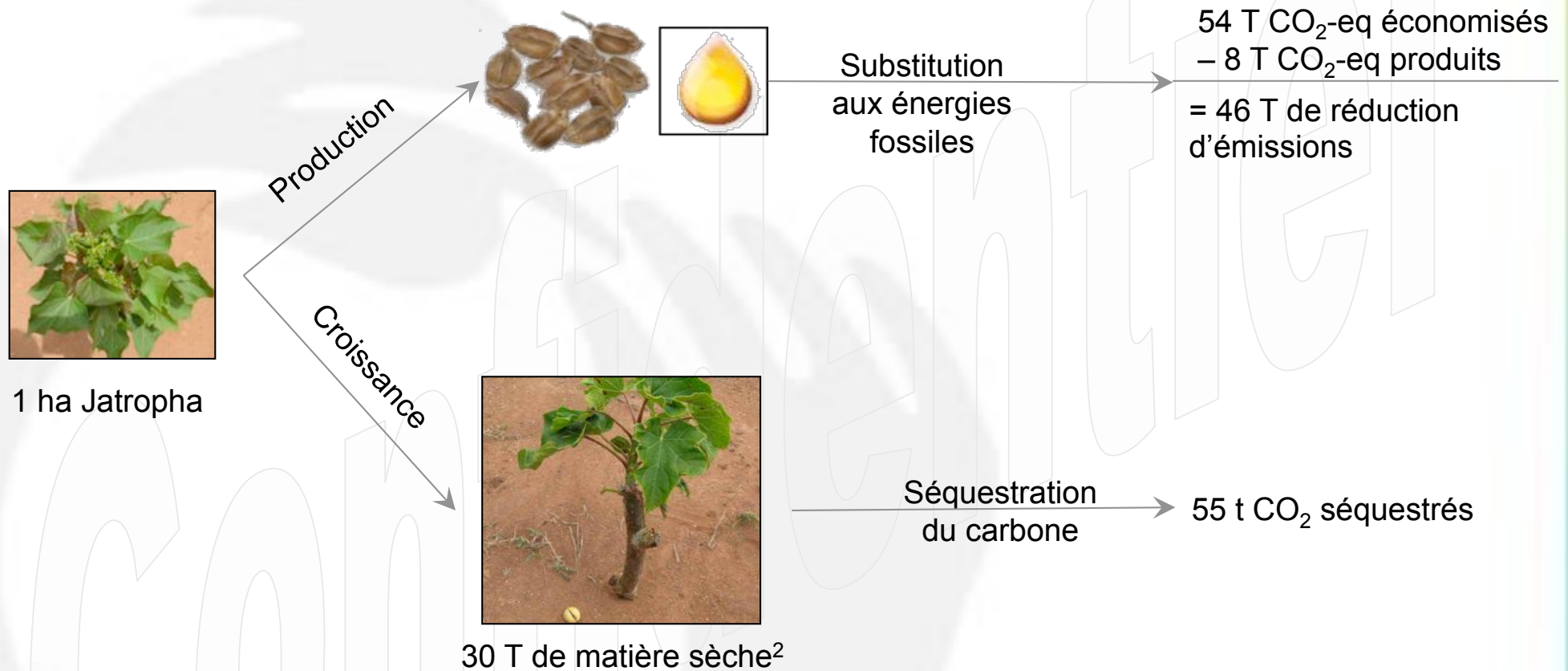
A. Marché du carbone - Mécanismes de Développement Propre



Marché du carbone



Le projet NEO entre dans le contexte des MDP



Emissions - Réductions de CO₂ pour 1 ha de plantation pendant 21 ans

1. Project activity emissions: including full production chain, fertilizer N₂O-emissions and C-content of fossil methanol input for biodiesel 2. Potentially higher, but limited by pruning requirements Source : JatroSolutions

Zone d'implantation



Les 30.000 ha de plantations seront installés sur des terrains domaniaux, situés dans la région des Hauts - Plateaux centraux de Madagascar, à environ 150 km au Nord-Ouest d'Antananarivo.

Province d'Antananarivo

> Région de Bongolava

> District de Fenoarivobe

> 5 communes rurales

> environ 18,00°-18,30°S et 46,00°- 46,30 °E

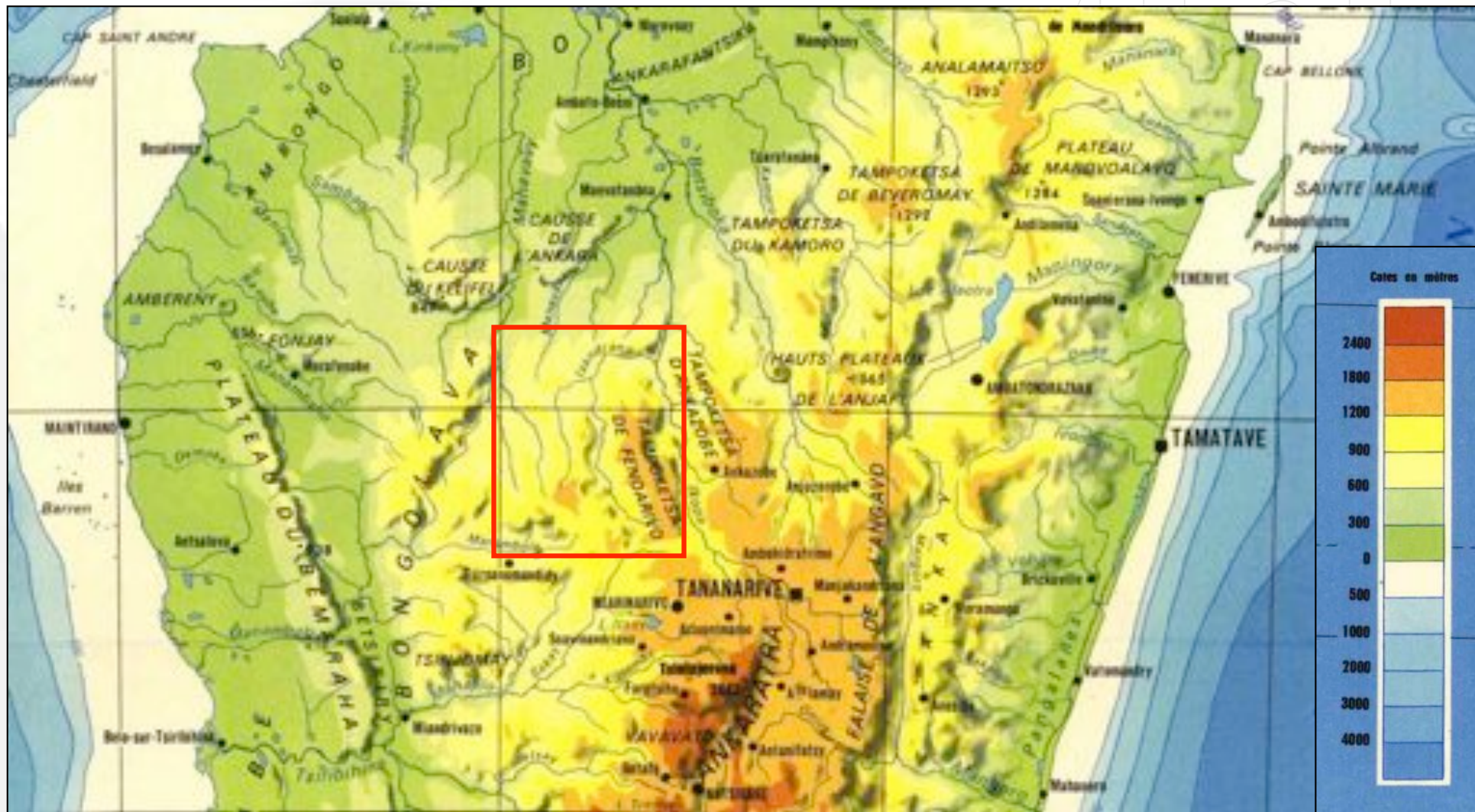
Côte Est :

port de Tamatave (RN2 depuis Antananarivo)

Côte Ouest :

port de Maintirano (RN en construction)

port de Mahajanga (RN4 depuis Antananarivo)



Carte physique de Madagascar
1/4.000.000
IGN, Paris, 1970.

Zone d'implantation de NEO à Madagascar



Zone d'implantation de NEO à Madagascar



Zone d'implantation de NEO à Madagascar



Zone d'implantation de NEO à Madagascar





Acteur intégré de la production d'huile de *Jatropha curcas* : plantation, trituration et commercialisation sur le marché du biodiesel

