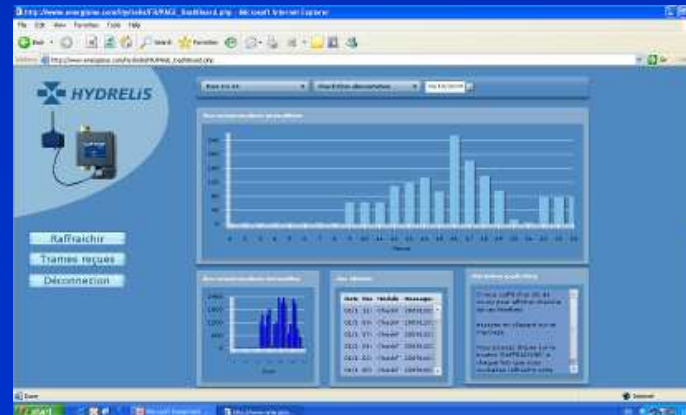




Clip-Flow Le Disjoncteur d'eau

Systemes de Gestion de l'Eau



Principales Étapes

- 2004 - Prix « Innovation » Ministère de la Recherche
- 2008 - Lancement commercial France

Actionnaires Industriels

- CHUCHU-DECAYEUX - Picardie - Hydraulique
- ACEAN - Alsace - Electronique
- SOMEPIC - Picardie - Mécanique

Autres Actionnaires

- DARDEL Industries
- Fondateur & Investisseurs privés



Levée de fonds en mars 2010

Electricité

Compteur



Eau

Compteur
d'eau



Surveiller en Permanence
Couper Intelligemment

Il existe des disjoncteurs fiables et bon marché pour l'électricité
Rien pour l'eau !

Trois Familles de Besoins



❖ Sécurité

- Fuites même invisibles (souterraines)
- Accidents (ruptures de canalisation)

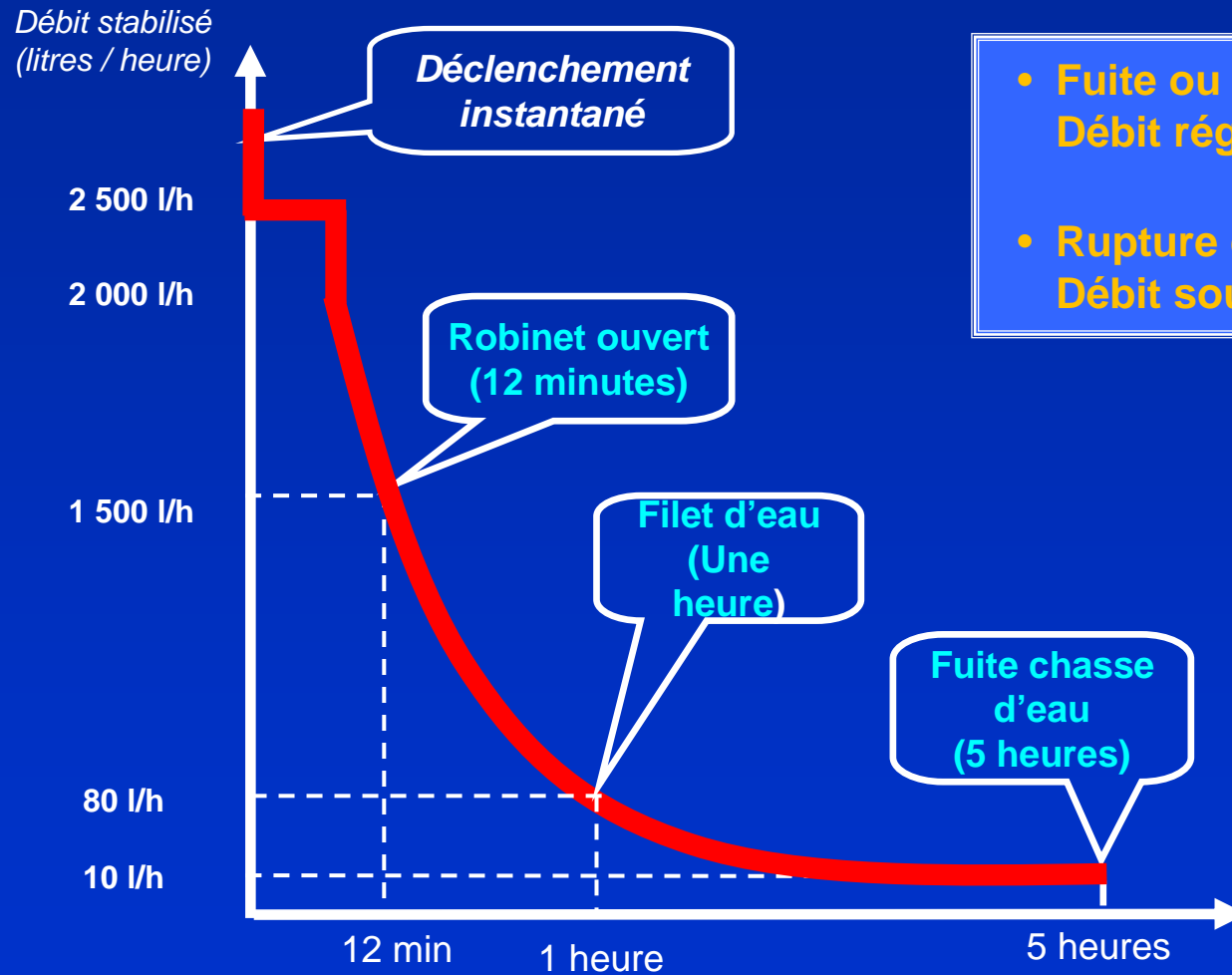
❖ Economies

- Réduire les consommations inutiles
- Eviter les Surfaturations

❖ Protection de la Ressource Eau

- HQE - Haute Qualité Environnementale
- Circulaire Fillon : objectif - 20%
- ISO 14001
- Directive UE 2000/60/CE – Mise en place 2015

Sécurité – Economies - Ecologie



- Fuite ou anomalie : Débit régulier qui se prolonge
- Rupture de canalisation : Débit soudain et important



Durée avant Coupure

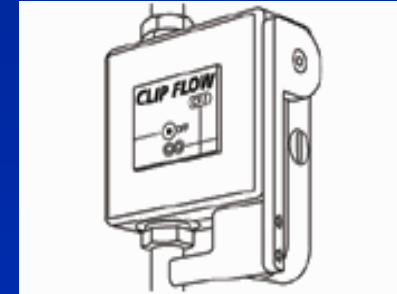
Plus c'est grave plus il faut couper vite

Un Assemblage de Technologies :

- ❖ Micro-mécanismes de contrôle de vannes
- ❖ Electroniques basse consommation
- ❖ Algorithmes de détection d'anomalies de consommation

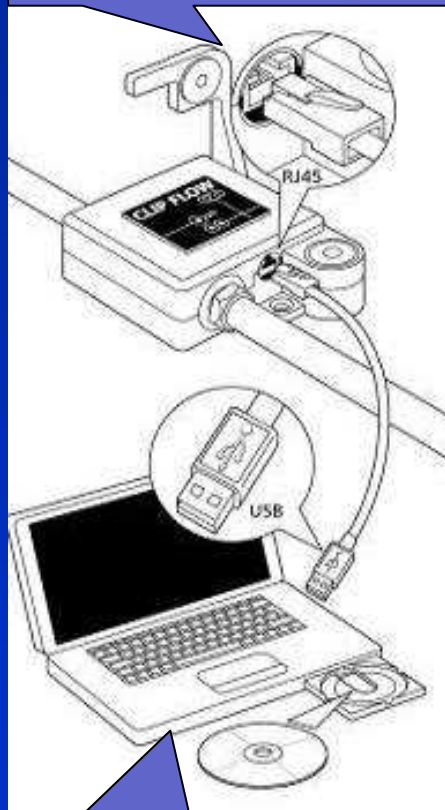
Pour une Simplicité Optimale :

- ❖ Mise en route automatique
- ❖ Autonome, alimenté par pile Lithium
- ❖ Fonctionnement permanent
- ❖ Réarmement facile



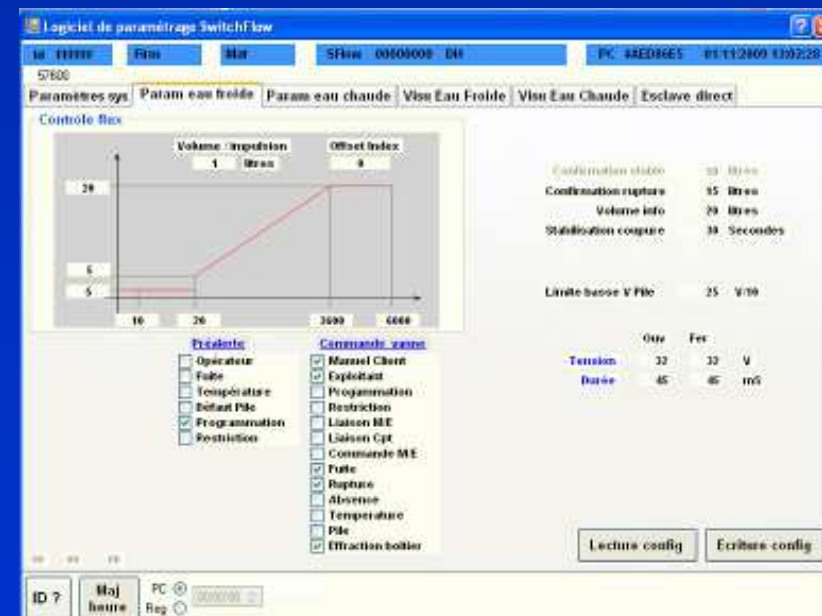
Un concentré de Technologie pour une utilisation très simple

Chargement par câble
ou clé USB

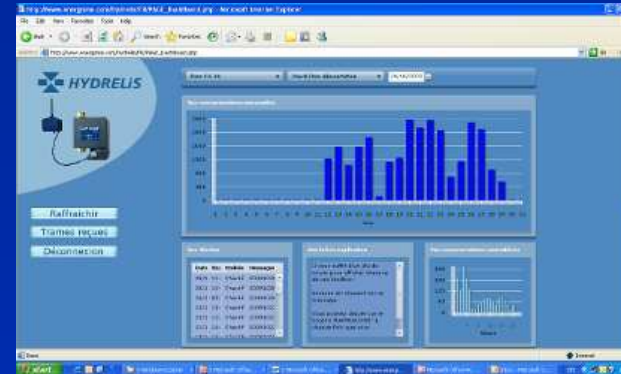
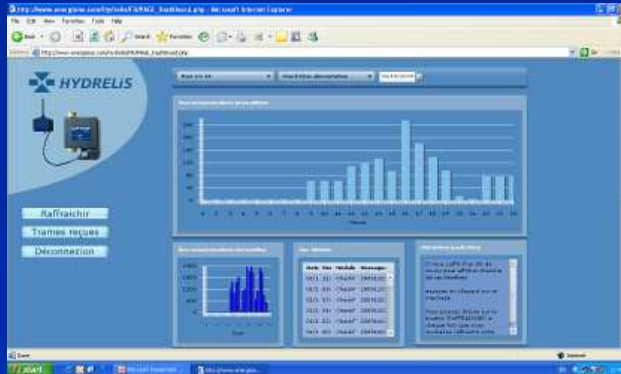


Saisie des paramètres
sur PC

- ❖ Equipements livrés avec des valeurs standard pour une utilisation particuliers et sanitaire collectif.
- ❖ Possibilité de modifier facilement les paramètres
- ❖ Applications Industrielles et gros diamètres.

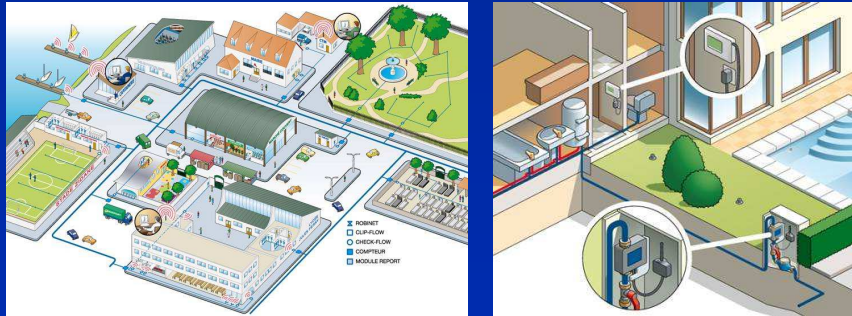


Universalité : S'adapte à toutes les applications



- Gestion Technique Centralisée de l'Eau
- Ouverture & Fermeture à distance



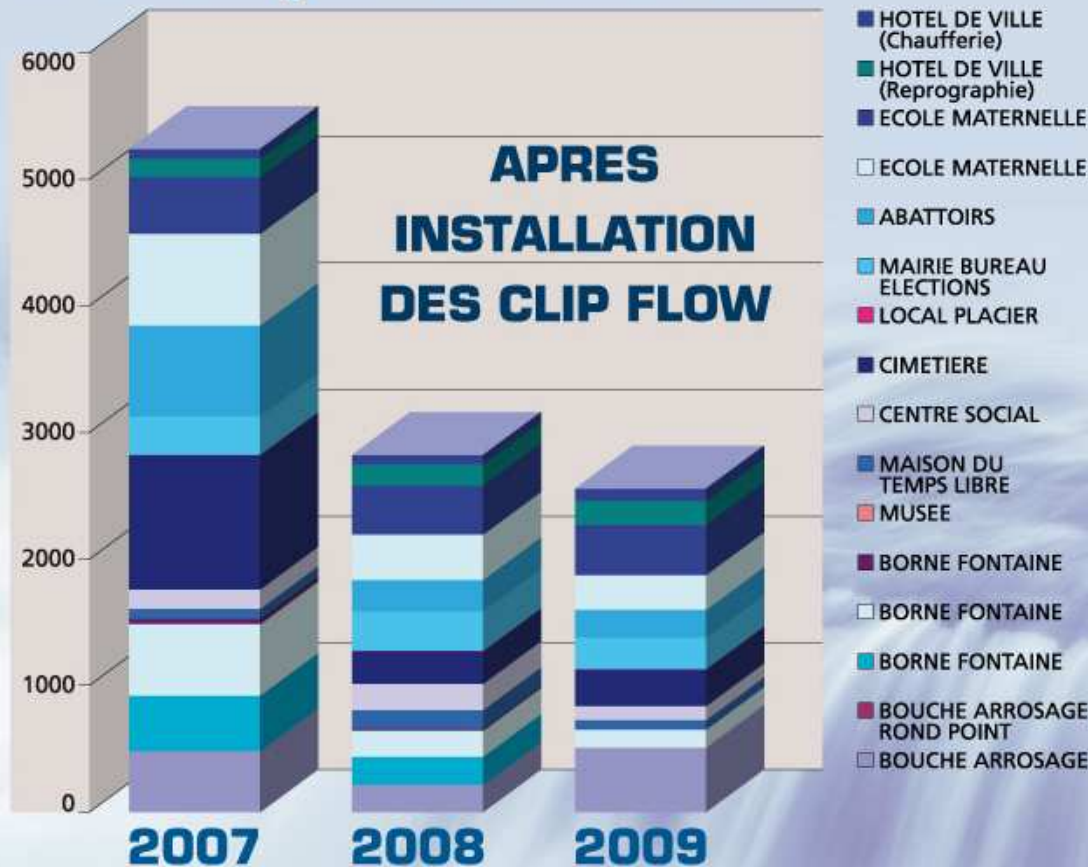


Le Clip-Flow a été installé dans toutes les conditions d'utilisation

- Plus de 1 000 disjoncteurs vendus
- Ils fonctionnent dans des écoles, gares, HLM, sites industriels, bâtiments publics...
- Des bénéfiques utilisateurs prouvés
- Un positionnement prix validé



L'exemple de Nevers



Réduire la Consommation de 50% - C'est Possible !



Merci de votre Attention

Pour en savoir plus :
Jacques de Tilly
Directeur du
Développement

Jacques.de.tilly@hydrelis.com

+ 33 6 14 06 36 62

Du 9 au 12 février
Visitez notre stand



Porte de Versailles