



Comprendre la consommation

Réduire la facture énergétique

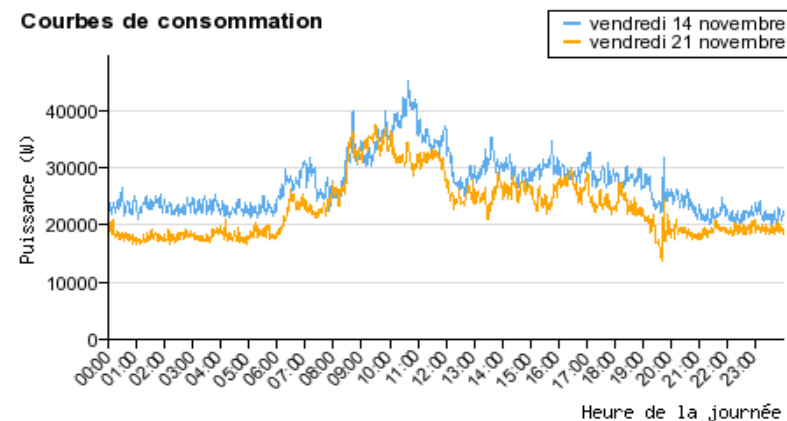
Préserver l'environnement





L'information : au cœur de la problématique

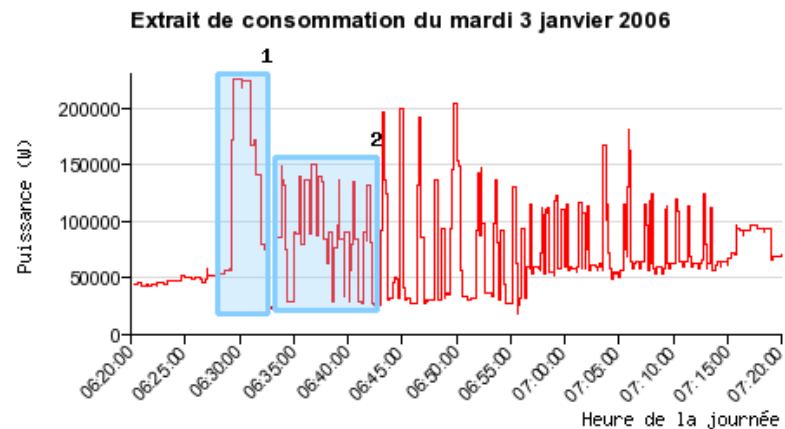
- ✓ Pour **maîtriser l'énergie**, il est nécessaire de disposer de l'information clef qu'est la courbe de consommation d'énergie
- ✓ Pour disposer de la courbe de consommation d'énergie, il faut **mesurer et collecter l'information**
- ✓ Pour obtenir des résultats, il faut surtout ne pas oublier d'**exploiter** correctement et **utilement l'information**





Fludia : une spécialité autour de la consommation d'énergie

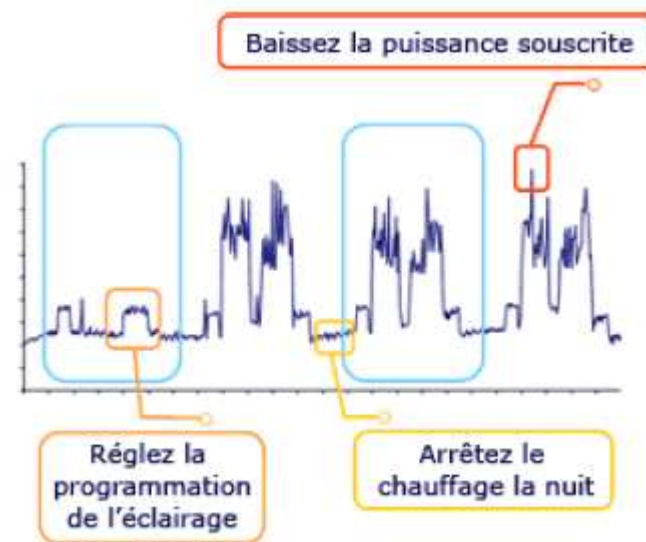
- ✓ Une équipe de **spécialistes de l'analyse** des consommations
- ✓ Une technologie **simple à utiliser**
- ✓ Une importante **base de données** de courbes et de diagnostics





Connaître pour économiser

- ✓ **Analyser la consommation** d'énergie à partir d'une mesure fine pour connaître la performance énergétique
- ✓ **Détecter les anomalies** et proposer des actions correctrices simples pour améliorer la performance énergétique
- ✓ **télesurveiller les indicateurs** clefs pour maintenir la performance énergétique





Trois atouts technologiques au service de la simplicité

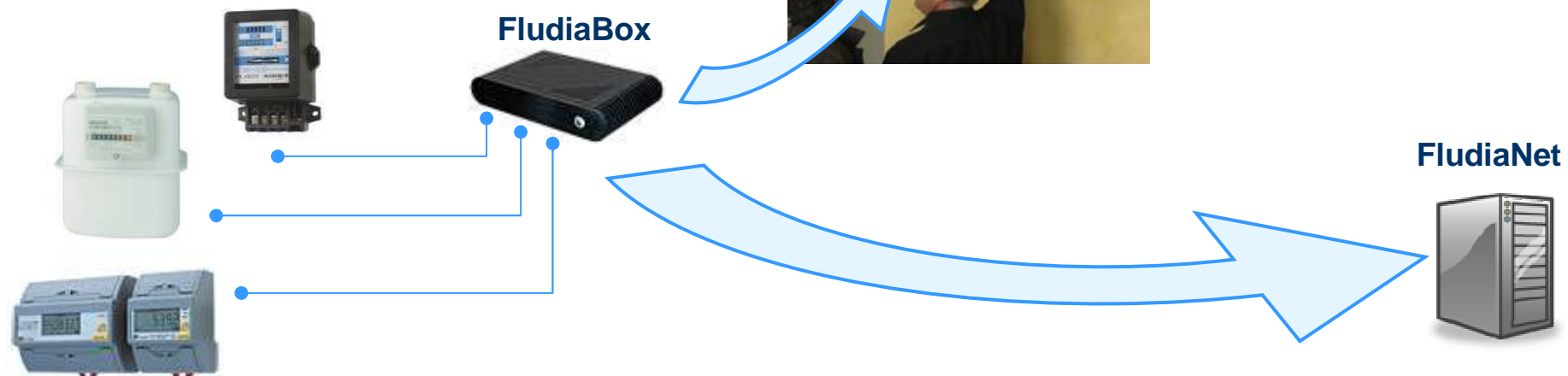
- ✓ Acquérir => **lecture optique** des compteurs existants pour une intervention simple et universelle
- ✓ Analyser => **répartition par usage** et autres traitements pour générer rapidement des résultats utiles
- ✓ Afficher => **affichage instantané** pour que toutes les parties prenantes soient impliquées





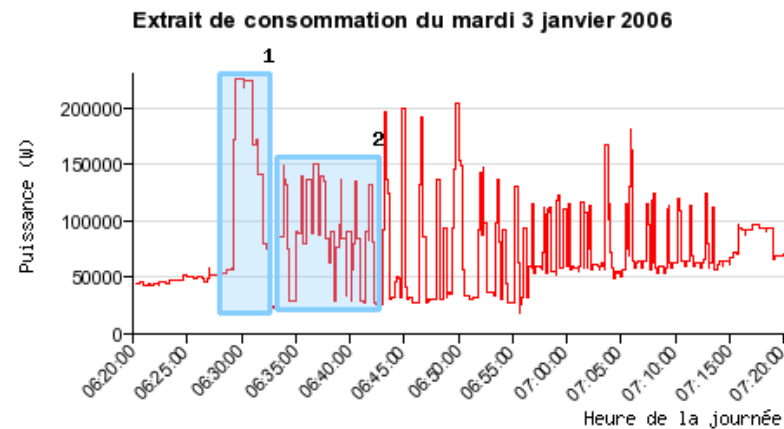
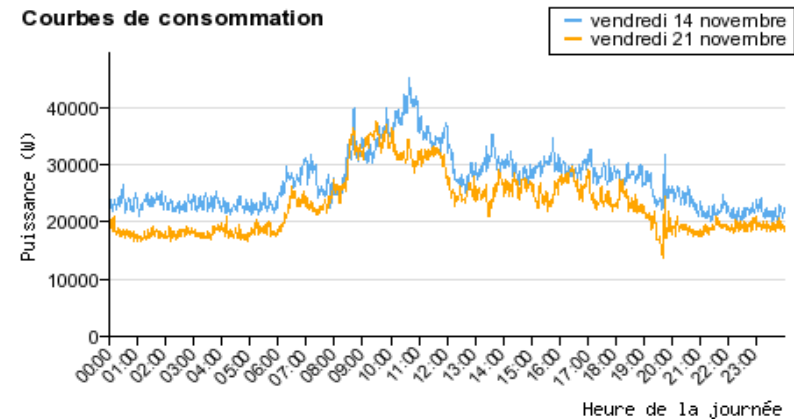
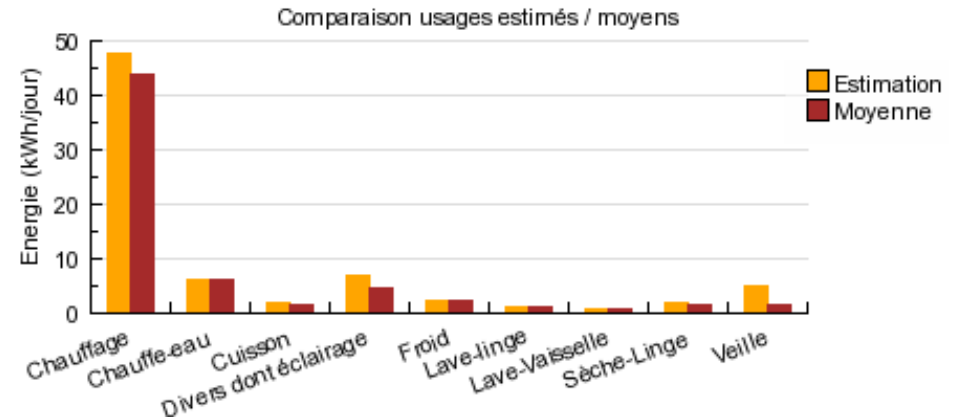
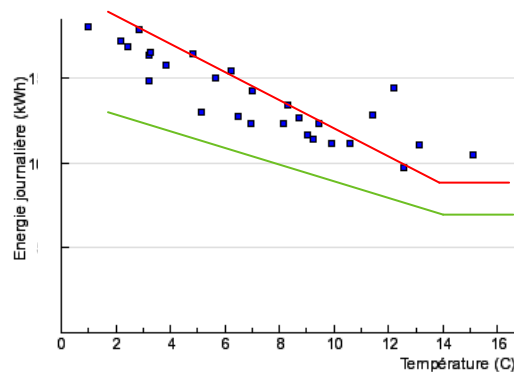
Acquérir

- ✓ lecture optique (Fludiamètre)
- ✓ réseau local télémétrie
- ✓ passerelle (FludiaBox)
- ✓ serveur (FludiaNet)



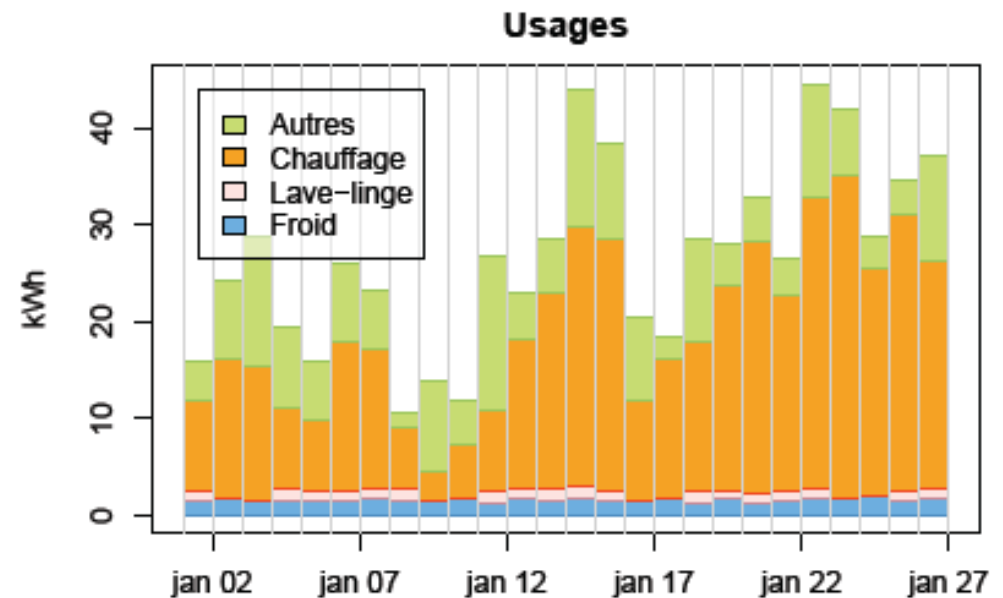
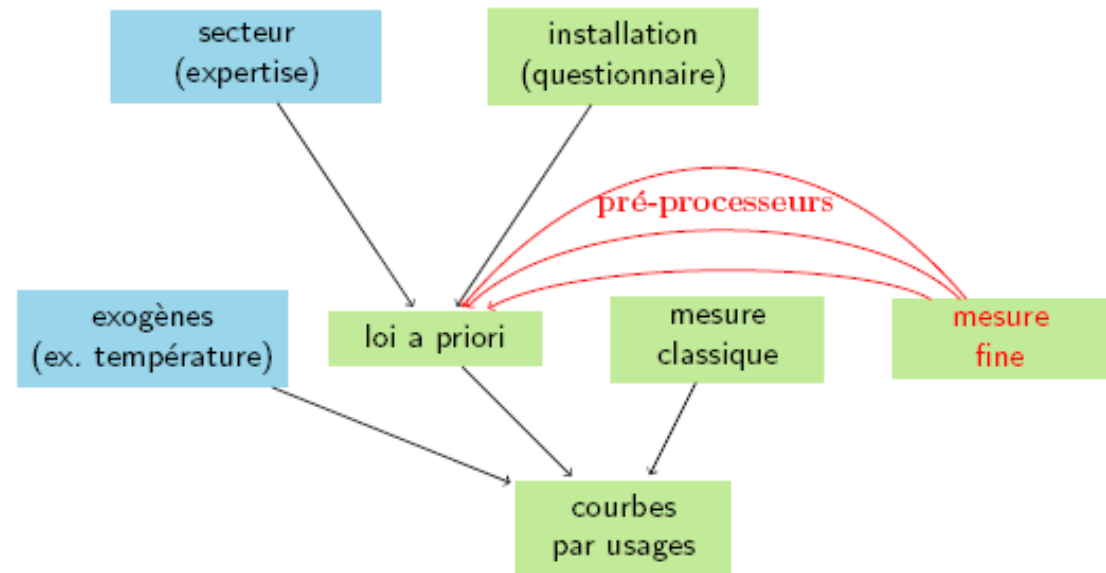
Analyser

- ✓ comprendre la consommation
- ✓ répartir la consommation par usages
- ✓ déterminer si la consommation est anormale
- ✓ détecter des anomalies de fonctionnement des équipements
- ✓ évaluer les économies en avant-après



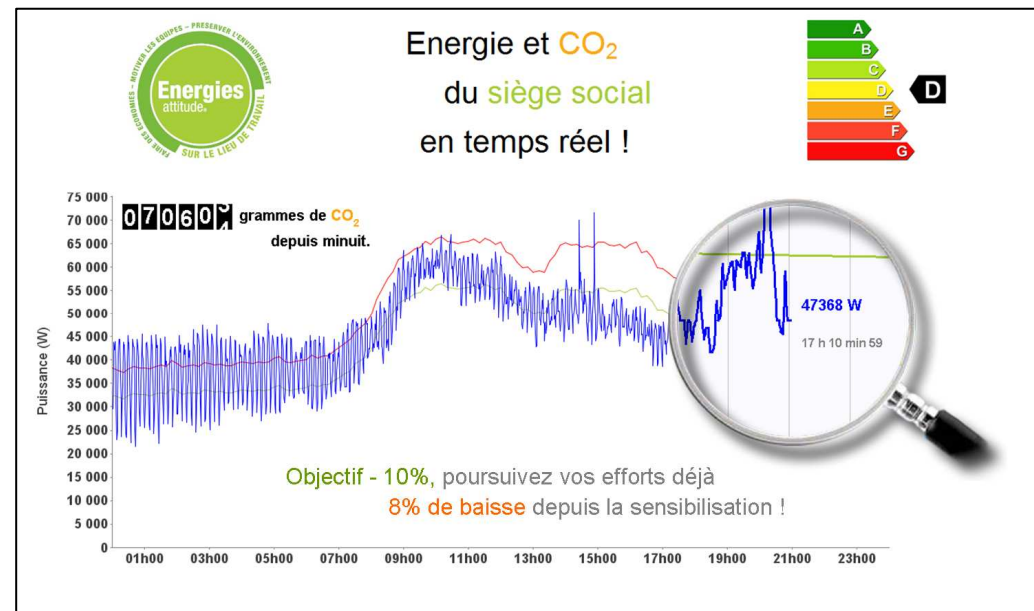
Répartition par usage

- ✓ prise en compte d'un ensemble complet d'informations : consommations a priori, températures, dispersions « spatiales » et « longitudinales », surface, nombre de personnes etc.
- ✓ utilisation de la courbe totale mesurée par les pré-processeurs et par la phase de réconciliation



Afficher

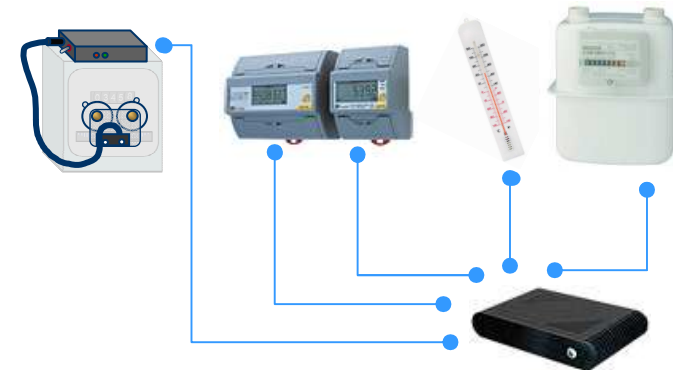
- ✓ tableau de bord => à destination des gestionnaires
- ✓ affichage instantané => à destination des occupants (support pédagogique) et des visiteurs (support de communication)





Trois exemples d'utilisation des outils

- ✓ **Exemple 1** : mesure pendant 3 semaines et production d'un diagnostic
- ✓ **Exemple 2** : télérelève des courbes de consommation d'énergie et températures intérieures
- ✓ **Exemple 3** : analyse des courbes 10 minutes de 50 sites





Trois cas concrets

- ✓ **Cas 1** : détection d'un problème de dysfonctionnement des PACs
- ✓ **Cas 2** : détection d'un problème de programmation des heures de fonctionnement de la climatisation
- ✓ **Cas 3** : détection d'un problème de puissance souscrite trop élevée



Offre **Energies** Performance attitude®

1 État des lieux

- **Instrumentation** du site.
- **Mesure des consommations** d'énergie "avant".
- **Détermination des objectifs** à atteindre.



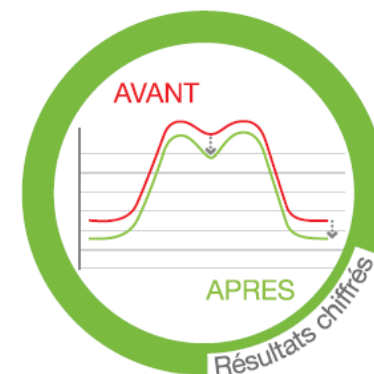
2 Actions **Energies** attitude®

- **Formation des équipes** aux gestes d'économie d'énergie.
- **Démonstrations pédagogiques** en petits groupes.
- **Envoi d'emails** destinés à renforcer la vigilance.
- **Affichage en temps réel** des indicateurs de performance.



3 Bilan et Communication

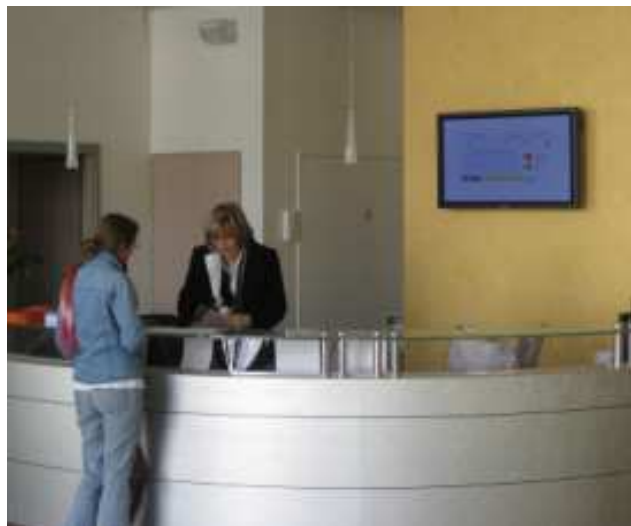
- **Evaluation chiffrée** des économies (énergie, euros, CO₂).
- **Communication interne/externe** sur l'exemplarité environnementale de l'entreprise et ses salariés.





Affichage instantané

- ✓ Installation d'une **passerelle** pour construire et diffuser l'affichage
- ✓ **Affichage** disponible en un lieu spécifique sélectionné et/ou partout sur le site





Quelques références

- ✓ Prestations Energies attitude : dans de nombreuses entreprises et collectivités locales dont Rueil, Nanterre, Longjumeau, Chelles, Verrières, Le Vésinet etc.
- ✓ Plusieurs centaines de diagnostic ponctuels réalisés avec les solutions Fludia par des bureaux d'études et des syndicats d'énergie.
- ✓ Accompagnement des offres de service d'EDF (systèmes de mesure et rapports de diagnostic)
- ✓ Solutions de suivi permanent sélectionnées dans le cadre du projet européen EnerinTown. Fludia sélectionnée par l'ADEME
- ✓ Programme de recherche Prebat, sélectionné et subventionné par l'ADEME
- ✓ Mesures de performance énergétique dans des bâtiments BBC ayant bénéficié de matériaux et de procédés constructifs innovants avec l'appui de Saint-Gobain





Fludia

5, rue Salomon de Rothschild

92156 Suresnes Cedex

Tél : +33 (0)1 46 97 20 30

Fax : +33 (0)1 46 97 20 10

contact@fludia.com

www.fludia.com

www.energiesattitude.com