



Des outils innovants au service du développement économique des territoires

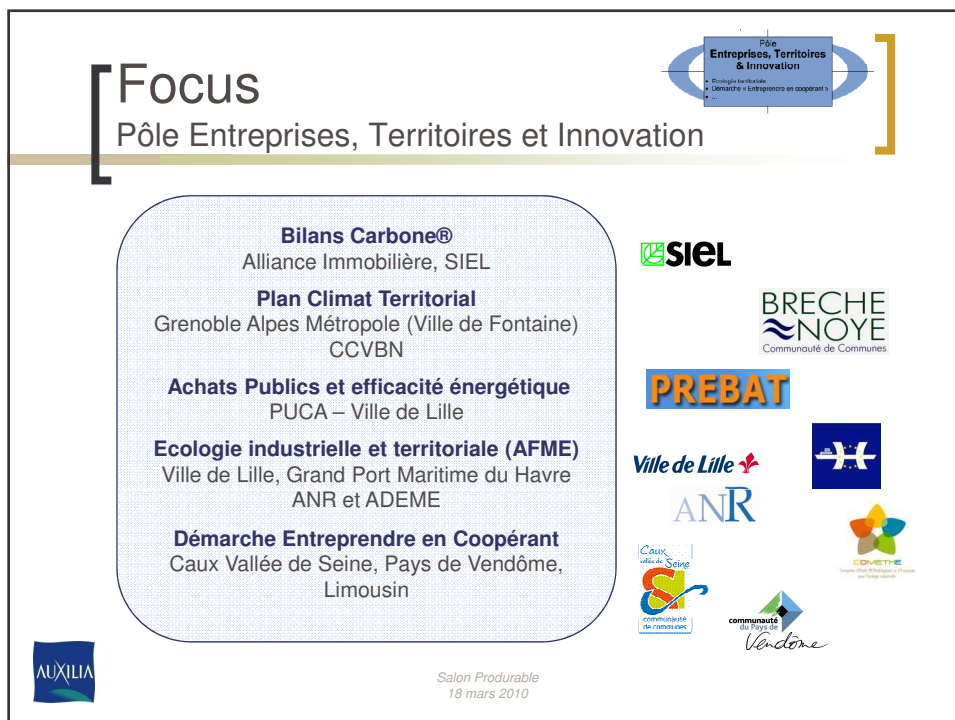
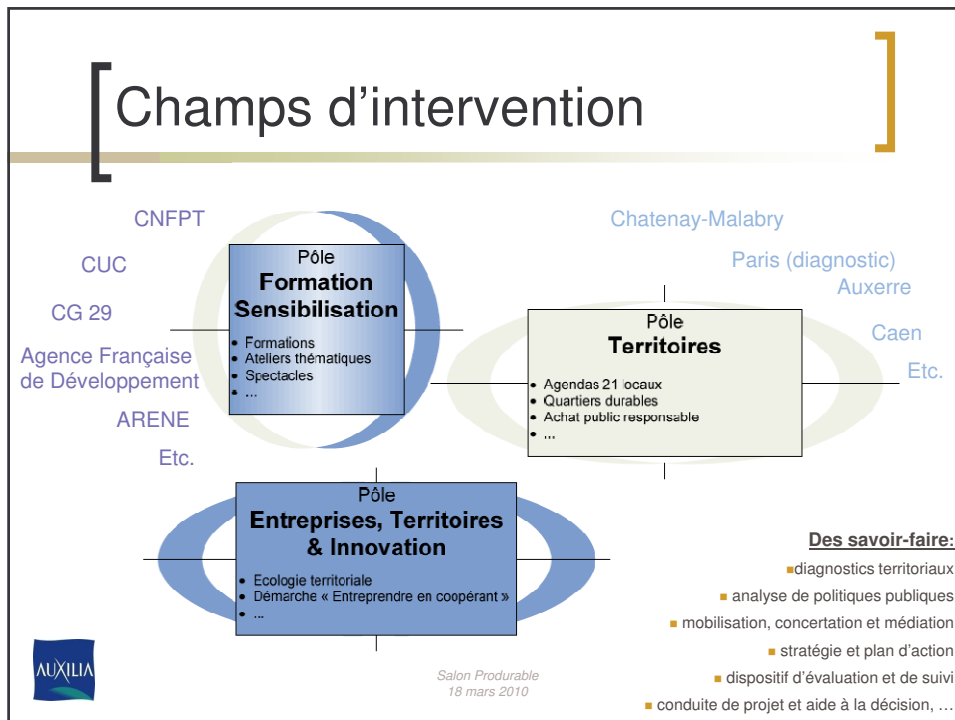
L'Écologie Industrielle et Territoriale et son application dans le cadre d'une démarche innovante de développement économique de territoire: L'exemple de nouveaux matériaux et produits conçus à partir de textiles usagés



18 mars 2010

Présentation d'Auxilia

- Une association professionnelle, membre du Groupe SOS
- Accompagnant depuis plus de 9 ans les acteurs des territoires dans leurs projets de développement durable
- Participant aux réflexions institutionnelles et européennes



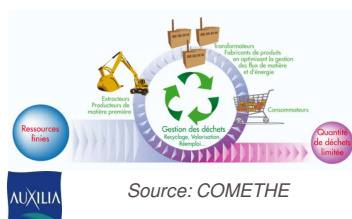
L'Écologie Industrielle et Territoriale

Application dans le cadre d'une démarche innovante de développement économique de territoire

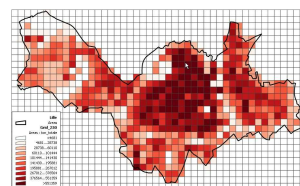
Enjeux de l'écologie industrielle

Optimiser l'utilisation des ressources à l'échelle locale (vision globale des filières d'activités et de la circulation des flux de matière et d'énergie)

- Détecter et valoriser des ressources non utilisées
- Réduire ou éliminer l'usage de ressources critiques



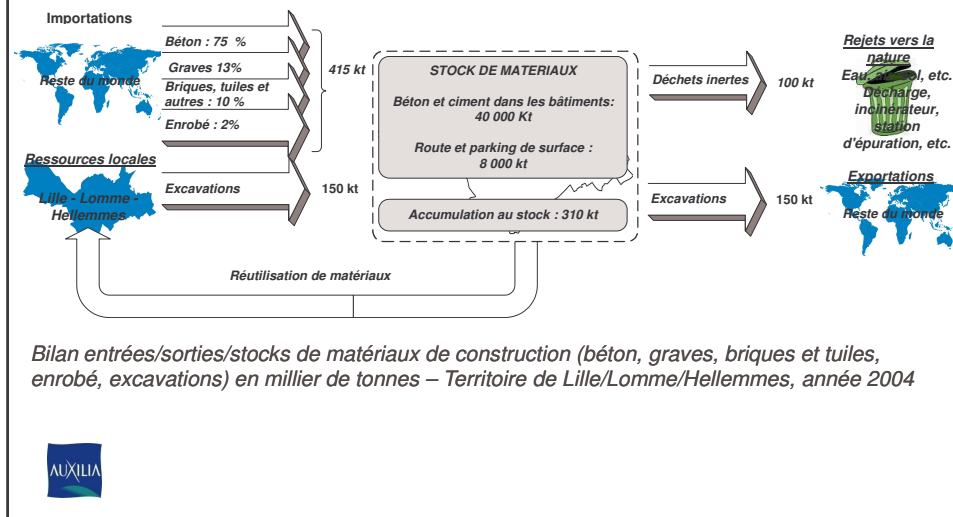
Localisation des matériaux par densité stockée



Et participer concrètement au développement économique des territoires

- Re-localiser des activités à proximité de ressources
- Aider à la définition d'une économie locale/régionale

Un outil d'aide à la compréhension du fonctionnement des territoires



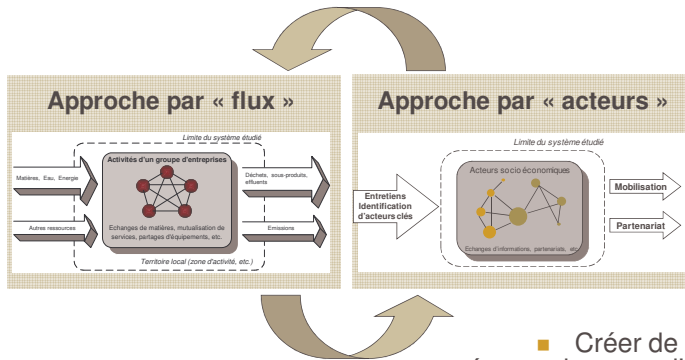
Un outil en phase avec les nouveaux enjeux des territoires

- Vers plus d'autonomie (décentralisation):
 - la volonté de maîtriser son développement (variables endogènes) et de s'adapter (variables exogènes)
 - Le besoin d'attractivité et d'ancrage territorial de ses activités
- L'objectif général du développement durable et la diversité d'approches de sa mise en œuvre
 - L'émergence de nouveaux modes de gouvernance et de coopération entre acteurs
 - Nécessité de comprendre son fonctionnement (métabolisme physique et jeux d'acteurs), ses forces et ses faiblesses



Le développement territorial comme levier de valorisation des déchets/ressources territoriales

L'exemple de Caux Vallée de Seine: Un territoire pionnier de la Démarche Entreprendre en Coopérant



- Créer de nouveaux espaces économiques et d'innovation (filières)
- Explorer l'interface Economie Sociale et Solidaire et secteur marchand
- Apporter un contenu à la responsabilité sociale des entreprises et du territoire

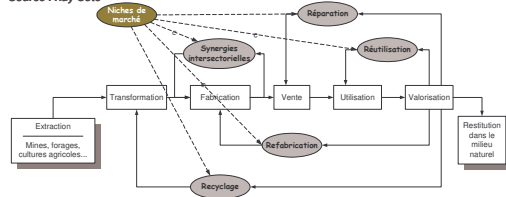


Exemple concret (2007)



Source: ICIAD

Valorisation de ressources tout au long du cycle de vie de la matière
Source: Ray Côté



Produits pilote



Sources: Legrand - Cotext 276

Tri et préparation du textile



Perspective :
Mise en place d'une filière interrégionale pour le traitement exhaustif des textiles usagés



Mydiane
Centre de compétences, Innovation, Développement

Merci de votre attention !

- Vos questions...
- Contact: **Nicolas MAT**
Chef de projet – Association AUXILIA
Responsable Pôle Entreprises, Territoires et Innovation
nicolas.mat@auxilia.asso.fr
Tél: 01 55 28 00 84
www.auxilia.asso.fr www.groupe-sos.org

